

รายงานสถิติเกี่ยวกับการติดตั้งระบบ GPS

ณ วันที่ 13 กันยายน 2563

1. จำนวนผู้ให้บริการ GPS ที่เชื่อมต่อข้อมูลกับกรมการขนส่งทางบก 185 ราย

2. จำนวนผู้ให้บริการ GPS และจำนวนรุ่น GPS ที่ได้รับการรับรองจากกรม

จำนวนผู้ให้บริการ GPS ที่ได้รับการรับรองจากกรม(ราย)	จำนวนรุ่น GPS ที่ได้รับการรับรองจากกรม (รุ่น)
133	420

3. จำนวนรถที่เชื่อมต่อข้อมูลกับศูนย์ GPS

รถโดยสารประจำทาง	รถโดยสารไม่ประจำทาง	รถบรรทุกไม่ประจำทาง	รถบรรทุกส่วนบุคคล	รถยนต์อื่นๆ	รวม
20,398	58,541	138,216	224,540	43,196	484,891

4. จำนวนรถที่ต้องติดตั้ง GPS และที่ติดตั้ง GPS แล้ว

ประเภทรถ	จำนวนรถที่ต้องติดตั้ง GPS (คัน)	จำนวนรถที่ติดตั้ง GPS แล้ว (คัน)	รถที่ติดตั้ง GPS แล้ว (ร้อยละ)	ความเร็วเกิน (คัน)	ร้อยละของรถที่ใช้ความเร็วเกิน	ความเร็วสูงสุด (กม./ชม.)	ความเร็วเกินเฉลี่ย (กม./ชม.)
รถโดยสาร							
-ประจำทาง	19,808	17,465	88.17	445	2.55	135	95.45
- หมวด 1	4,906	4,119	83.96				
- หมวด 2	7,450	6,833	91.72				
- หมวด 3	7,452	6,513	87.40				
-ไม่ประจำทาง	62,280	58,541	94.00	445	0.76	129	96.98
รวมรถโดยสาร	82,088	76,006	92.59	890	1.17		96.22
รถบรรทุก							
-ไม่ประจำทาง	145,863	138,216	94.76	155	0.11	124	99.33
-ส่วนบุคคล	252,477	224,540	88.93	151	0.07	126	99.73
รวมรถบรรทุก	398,340	362,756	91.07	306	0.08		99.53
รวมทั้งหมด	480,428	438,762	91.33	1,196	0.27		97.06

5. จำนวนรถตู้โดยสารที่ต้องติดตั้ง GPS และที่ติดตั้ง GPS แล้ว

ประเภทรถ	จำนวนรถที่ต้องติดตั้ง GPS (คัน)	จำนวนรถที่ติดตั้ง GPS แล้ว (คัน)	รถที่ติดตั้ง GPS แล้ว (ร้อยละ)	ความเร็วเกิน (คัน)	ร้อยละของรถที่ใช้ความเร็วเกิน	ความเร็วสูงสุด (กม./ชม.)	ความเร็วเกินเฉลี่ย (กม./ชม.)
-ประจำทาง	10,628	9,208	86.64				
- หมวด 1	3,581	2,944	82.21				
- หมวด 2	3,579	2,984	83.38	183	6.13	119	95.92
- หมวด 3	3,468	3,280	94.58				
-ไม่ประจำทาง	33,221	31,086	93.57				
รวมทั้งหมด	43,849	40,294	91.89				

6. จำนวนรถโดยสาร 2 ชั้น ที่ต้องติดตั้ง GPS และที่ติดตั้ง GPS แล้ว

ประเภทรถ	จำนวนรถที่ต้องติดตั้ง GPS (คัน)	จำนวนรถที่ติดตั้ง GPS แล้ว (คัน)	รถที่ติดตั้ง GPS แล้ว (ร้อยละ)	ความเร็วเกิน (คัน)	ร้อยละของรถที่ใช้ความเร็วเกิน	ความเร็วสูงสุด (กม./ชม.)	ความเร็วเกินเฉลี่ย (กม./ชม.)
-ประจำทาง	1,414	1,414	100.00	50	3.54	109	95.12
-ไม่ประจำทาง	5,142	4,731	92.01	96	2.03	115	96.18
-ส่วนบุคคล	32	19	59.38	2	10.53	114	104.00
รวมทั้งหมด	6,588	6,164	93.56	148	2.40		95.93

7. จำนวนรถพยาบาลที่เชื่อมต่อข้อมูลกับศูนย์ GPS

หน่วย : คัน

รย.1	รย.2	รย.3	รวม
951	182	15	1,148

รายงานสถิติการกระทำความผิดจากระบบ GPS รถทุกประเภท ทั่วประเทศ

เดือน กันยายน 2563

หน่วย : คัน

วันที่		1 ก.ย.	2 ก.ย.	3 ก.ย.	4 ก.ย.	5 ก.ย.	6 ก.ย.	7 ก.ย.	8 ก.ย.	9 ก.ย.	10 ก.ย.	11 ก.ย.	12 ก.ย.	13 ก.ย.	14 ก.ย.	15 ก.ย.	ค่าเฉลี่ยจำนวนรถ ที่กระทำความผิด	
รถโดยสาร	ประจำทาง	ความเร็วเกิน	424	418	540	583	454	435	589	527	471	434	462	444	445			479
		ไม่แสดงตน	1,975	2,087	2,297	2,284	2,091	2,089	2,261	2,289	2,094	2,081	2,127	2,047	2,118			2,142
		ชั่วโมงการทำงานเกิน	3,501	3,467	4,486	4,286	3,131	3,218	3,832	3,807	3,324	3,100	3,238	2,449	2,994			3,449
	ไม่ประจำทาง	ความเร็วเกิน	295	327	373	436	441	440	355	361	349	338	433	414	445			385
		ไม่แสดงตน	2,557	2,588	2,904	2,737	2,316	2,024	2,333	2,634	2,624	2,703	2,957	2,501	2,149			2,541
		ชั่วโมงการทำงานเกิน	718	641	1,081	1,493	1,423	1,447	1,255	862	689	772	1,022	1,293	1,271			1,074
	ส่วนบุคคล	ความเร็วเกิน	3	5	5	8	8	12	6	6	8	6	7	5	8			7
		ไม่แสดงตน	17	19	16	8	8	7	8	15	16	15	19	7	12			13
		ชั่วโมงการทำงานเกิน	0	1	5	3	0	4	4	1	1	3	2	2	0			2
รถบรรทุก	ไม่ประจำทาง	ความเร็วเกิน	194	204	218	185	139	104	130	188	219	211	185	196	155			179
		ไม่แสดงตน	27,224	27,610	28,102	23,759	19,324	12,647	16,975	25,327	28,394	28,863	28,695	25,272	16,110			23,716
		ชั่วโมงการทำงานเกิน	21,329	21,505	22,496	21,320	17,196	13,482	13,782	17,714	20,745	21,352	21,440	18,837	16,101			19,023
	ส่วนบุคคล	ความเร็วเกิน	143	162	165	125	115	108	115	147	165	156	132	164	151			142
		ไม่แสดงตน	15,240	15,348	16,644	15,505	13,963	10,241	13,106	16,733	17,360	17,707	17,566	17,139	12,470			15,309
		ชั่วโมงการทำงานเกิน	8,982	8,658	9,542	9,889	9,317	8,024	7,687	8,783	9,181	9,227	9,540	8,885	8,807			8,963

รายงานสถิติการกระทำความผิดจากระบบ GPS รถทุกประเภท ทั่วประเทศ

เดือน กันยายน 2563

หน่วย : ร้อยละ

วันที่		1 ก.ย.	2 ก.ย.	3 ก.ย.	4 ก.ย.	5 ก.ย.	6 ก.ย.	7 ก.ย.	8 ก.ย.	9 ก.ย.	10 ก.ย.	11 ก.ย.	12 ก.ย.	13 ก.ย.	14 ก.ย.	15 ก.ย.	ค่าเฉลี่ยร้อยละรถ ที่กระทำความผิด	
รถโดยสาร	ประจำทาง	ความเร็วเกิน	2.40	2.37	3.06	3.30	2.57	2.38	3.36	3.01	2.69	2.48	2.64	2.54	2.55			2.72
		ไม่แสดงตน	11.19	11.82	13.01	12.93	11.84	11.44	12.90	13.07	11.97	11.89	12.15	11.72	12.13			12.16
		ชั่วโมงการทำงานเกิน	19.84	19.64	25.42	24.26	17.72	17.63	21.87	21.74	19.00	17.71	18.50	14.03	17.14			19.58
	ไม่ประจำทาง	ความเร็วเกิน	0.50	0.55	0.63	0.74	0.74	0.74	0.61	0.62	0.60	0.58	0.74	0.71	0.76			0.65
		ไม่แสดงตน	4.31	4.36	4.90	4.62	3.91	3.41	3.98	4.50	4.49	4.62	5.05	4.27	3.67			4.32
		ชั่วโมงการทำงานเกิน	1.21	1.08	1.82	2.52	2.40	2.44	2.14	1.47	1.18	1.32	1.75	2.21	2.17			1.82
รถบรรทุก	ไม่ประจำทาง	ความเร็วเกิน	0.14	0.15	0.16	0.13	0.10	0.07	0.09	0.14	0.16	0.15	0.13	0.14	0.11			0.13
		ไม่แสดงตน	19.67	19.94	20.28	17.14	13.93	9.12	12.22	18.37	20.59	20.92	20.78	18.29	11.66			17.14
		ชั่วโมงการทำงานเกิน	15.41	15.53	16.23	15.38	12.40	9.72	9.92	12.85	15.04	15.47	15.53	13.63	11.65			13.75
	ส่วนบุคคล	ความเร็วเกิน	0.06	0.07	0.07	0.06	0.05	0.05	0.05	0.07	0.07	0.07	0.06	0.07	0.07			0.06
		ไม่แสดงตน	6.80	6.84	7.42	6.91	6.22	4.56	5.84	7.47	7.75	7.90	7.83	7.63	5.55			6.82
		ชั่วโมงการทำงานเกิน	4.01	3.86	4.25	4.41	4.15	3.57	3.43	3.92	4.10	4.12	4.25	3.96	3.92			4.00
ค่าเฉลี่ยรวม รถทุกประเภท	ความเร็วเกิน	0.24	0.25	0.29	0.30	0.26	0.25	0.27	0.28	0.27	0.26	0.28	0.28	0.27			0.27	
	ไม่แสดงตน	10.69	10.83	11.36	10.06	8.56	6.13	7.89	10.73	11.53	11.72	11.71	10.70	7.49			9.95	
	ชั่วโมงการทำงานเกิน	7.86	7.79	8.55	8.41	7.06	5.94	6.05	7.12	7.75	7.86	8.04	7.17	6.65			7.40	

รายงานสถิติการกระทำความผิดจากระบบ GPS รถทุกประเภท กรุงเทพมหานคร

เดือน กันยายน 2563

หน่วย : คัน

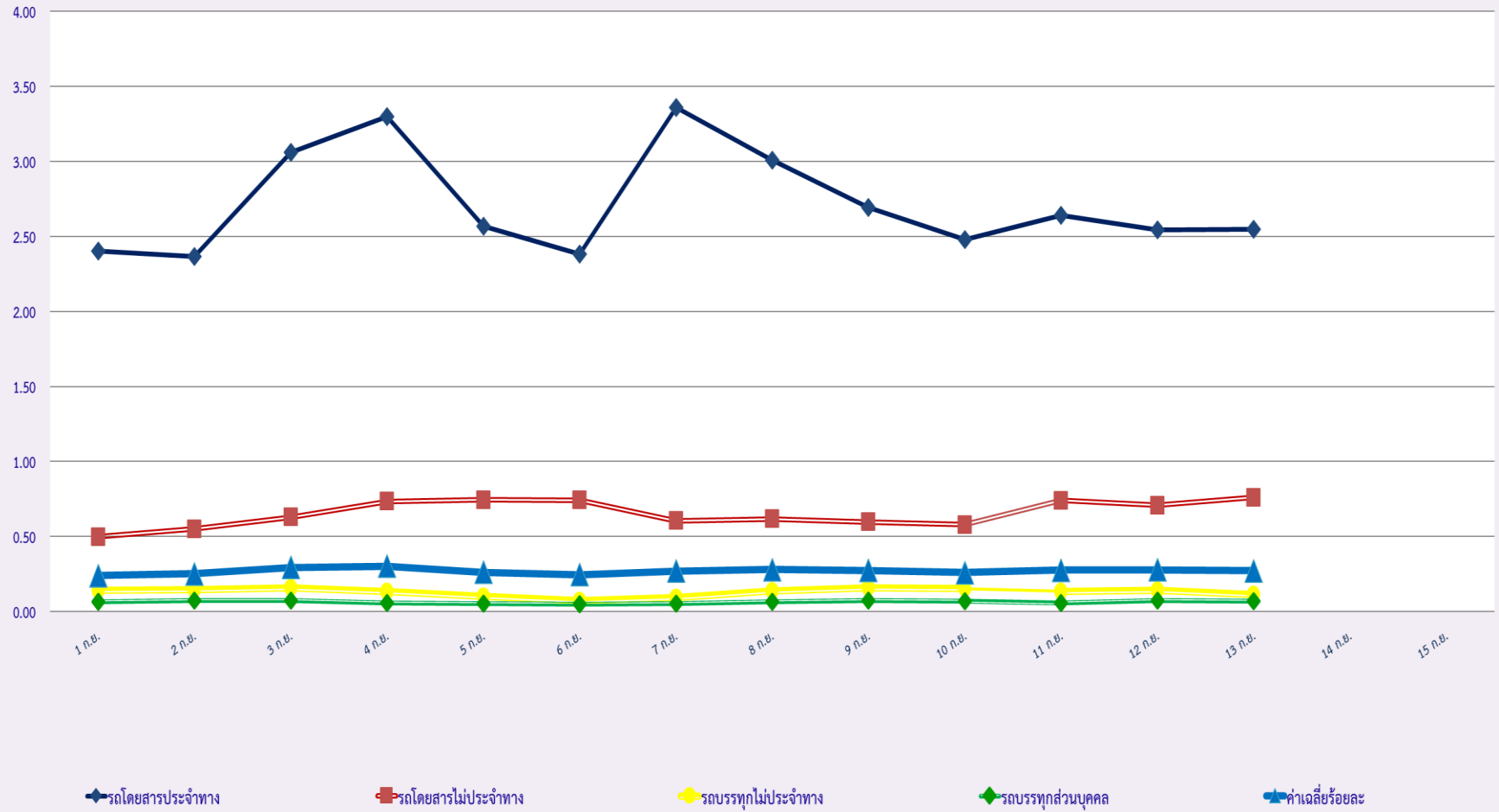
วันที่		1 ก.ย.	2 ก.ย.	3 ก.ย.	4 ก.ย.	5 ก.ย.	6 ก.ย.	7 ก.ย.	8 ก.ย.	9 ก.ย.	10 ก.ย.	11 ก.ย.	12 ก.ย.	13 ก.ย.	14 ก.ย.	15 ก.ย.	ค่าเฉลี่ยจำนวนรถ ที่กระทำผิด	
รถโดยสาร	ประจำทาง	ความเร็วเกิน	27	36	43	33	39	32	47	39	34	31	34	29	30			35
		ไม่แสดงตน	949	1,031	1,136	1,030	978	924	1,018	1,121	1,010	1,009	1,030	972	996			1,016
		ชั่วโมงการทำงานเกิน	1,754	1,722	2,239	1,381	1,005	1,178	1,263	1,733	1,682	1,589	1,643	892	1,165			1,480
	ไม่ประจำทาง	ความเร็วเกิน	10	17	10	12	8	19	14	12	21	10	20	11	11			13
		ไม่แสดงตน	584	572	651	592	486	405	489	625	642	634	760	544	435			571
		ชั่วโมงการทำงานเกิน	132	116	207	213	187	255	195	167	109	107	151	161	166			167
	ส่วนบุคคล	ความเร็วเกิน	3	3	3	4	5	6	6	5	4	6	2	3	4			4
		ไม่แสดงตน	5	6	6	4	5	2	2	4	4	3	3	2	3			4
		ชั่วโมงการทำงานเกิน	0	0	1	0	0	1	1	0	0	0	1	0	0			0
รถบรรทุก	ไม่ประจำทาง	ความเร็วเกิน	8	0	2	2	1	0	0	4	5	3	1	0	0			2
		ไม่แสดงตน	9,232	9,572	9,952	7,836	5,700	2,985	4,782	8,856	9,795	10,146	9,997	8,627	3,999			7,806
		ชั่วโมงการทำงานเกิน	2,959	2,885	3,540	3,001	2,122	1,792	1,690	2,470	2,633	2,983	3,020	2,529	2,039			2,589
	ส่วนบุคคล	ความเร็วเกิน	2	0	2	1	0	0	1	1	3	0	0	4	4			1
		ไม่แสดงตน	3,000	3,024	3,278	2,935	2,540	1,501	2,169	3,201	3,487	3,506	3,468	3,460	1,988			2,889
		ชั่วโมงการทำงานเกิน	871	767	957	970	841	656	627	819	962	921	928	914	838			852

รายงานสถิติความเร็วเกินของรถตู้โดยสารประจำทาง หมวด 2 (บขส.)

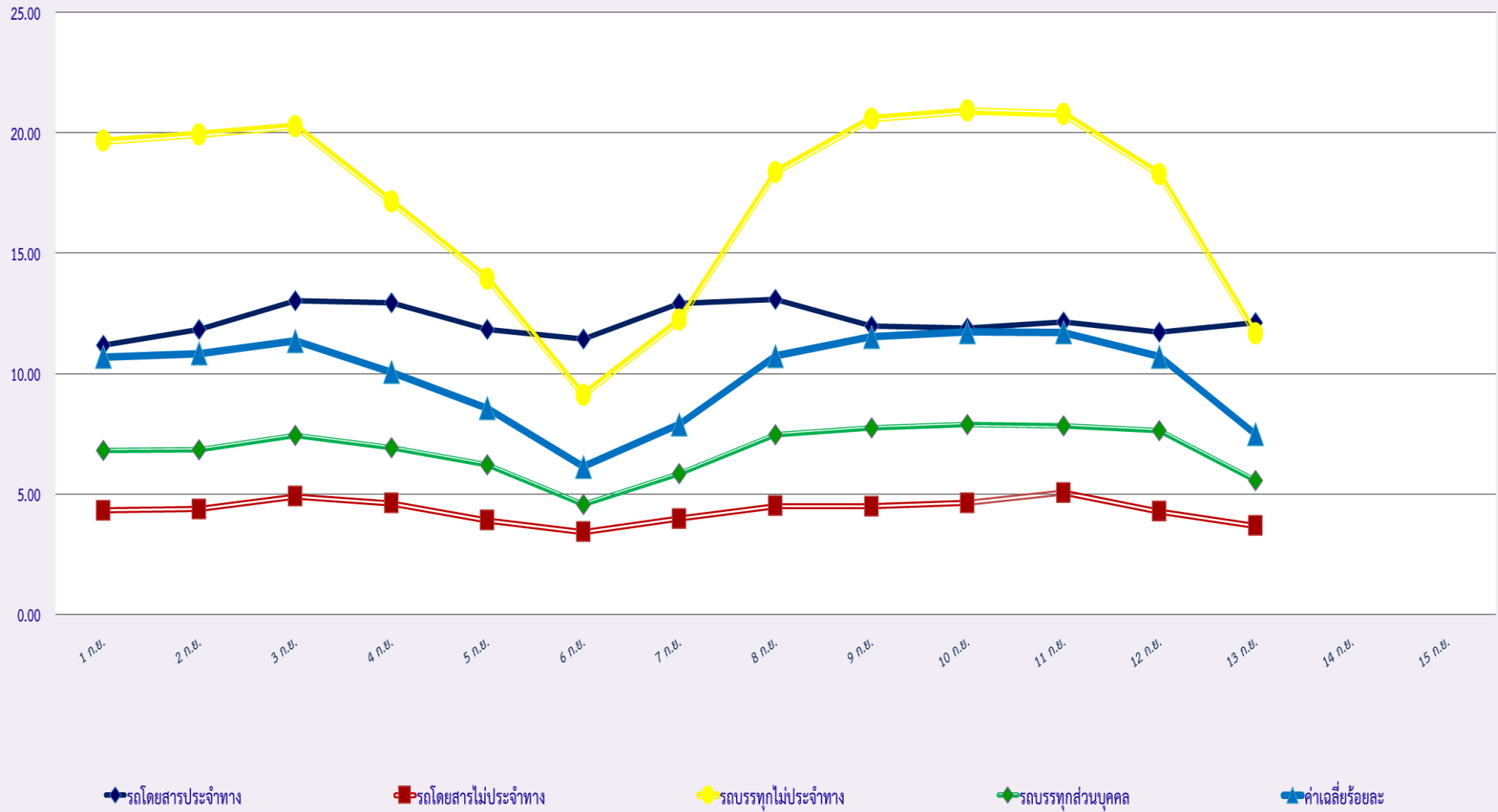
ประจำเดือน กันยายน 2563

พื้นที่		วันที่														
		1 ก.ย.	2 ก.ย.	3 ก.ย.	4 ก.ย.	5 ก.ย.	6 ก.ย.	7 ก.ย.	8 ก.ย.	9 ก.ย.	10 ก.ย.	11 ก.ย.	12 ก.ย.	13 ก.ย.	14 ก.ย.	15 ก.ย.
กรุงเทพมหานคร	จำนวน(คัน)	6	6	9	11	13	13	18	9	6	10	10	5	14		
	ร้อยละ	0.20	0.20	0.30	0.36	0.43	0.43	0.60	0.30	0.20	0.34	0.34	0.17	0.47		
ทั่วประเทศ	จำนวน(คัน)	163	166	197	205	173	173	208	198	170	190	185	172	183		
	ร้อยละ	5.39	5.49	6.51	6.77	5.72	5.72	6.94	6.63	5.70	6.37	6.20	5.76	6.13		

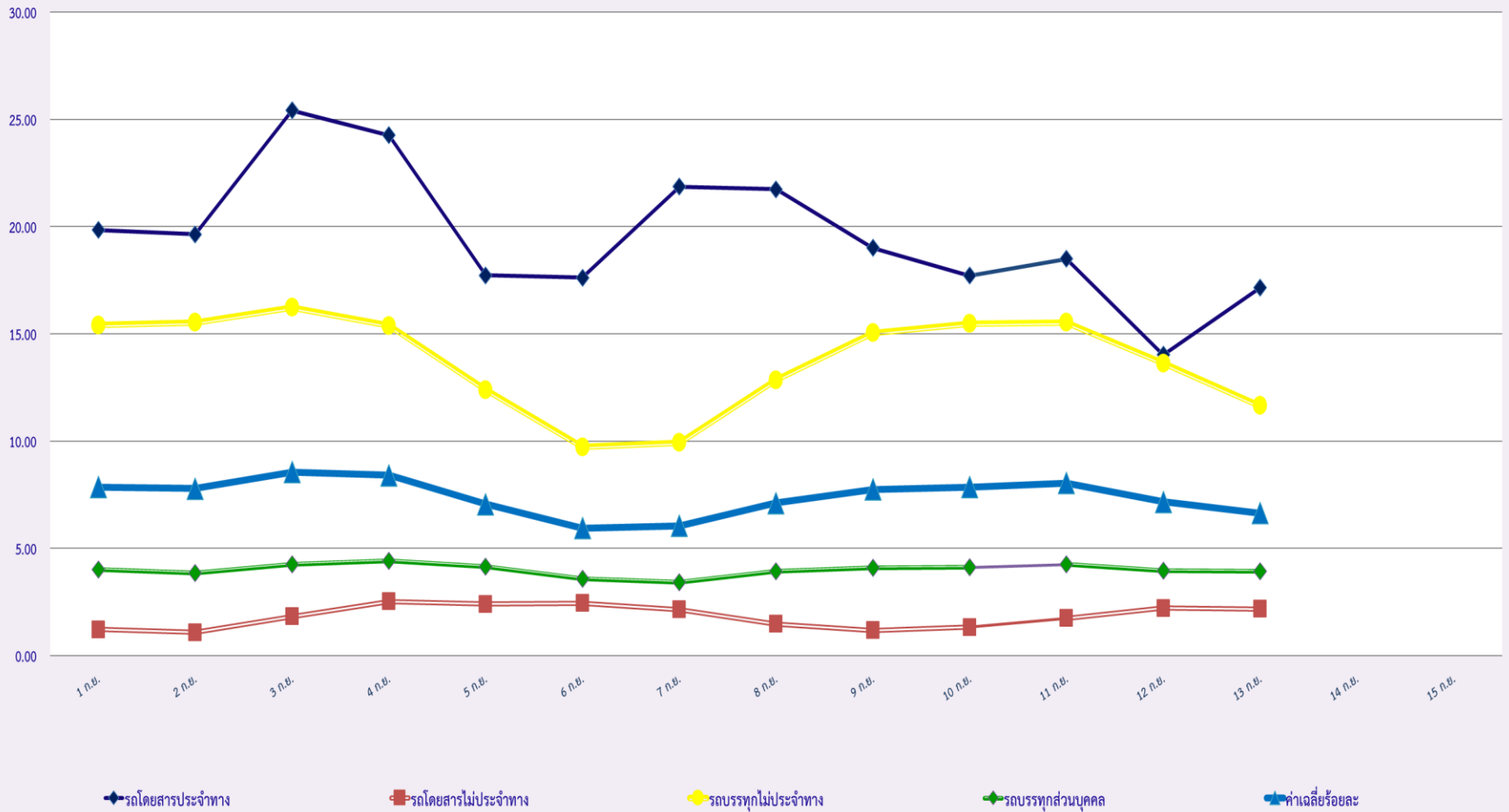
สถิติรถที่มีความเร็วเกินในรถแต่ละประเภท (ร้อยละ)



สถิติการไม่แสดงตนของพนักงานขับรถในรถแต่ละประเภท (ร้อยละ)



สถิติระยะเวลาการทำงานเกินของพนักงานขับรถในรถแต่ละประเภท (ร้อยละ)



สถิติรถตู้โดยสารประจำทาง หมวด 2(ขส.)ที่มีความเร็วเกิน (ร้อยละ) .

